

Projekt Holzmodul-Schulgebäude

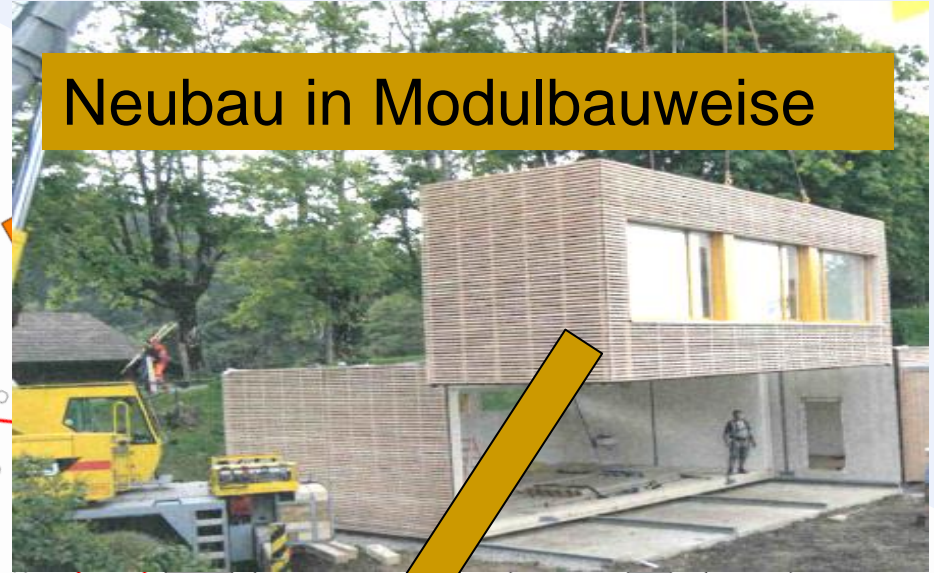
Stadt Kempen



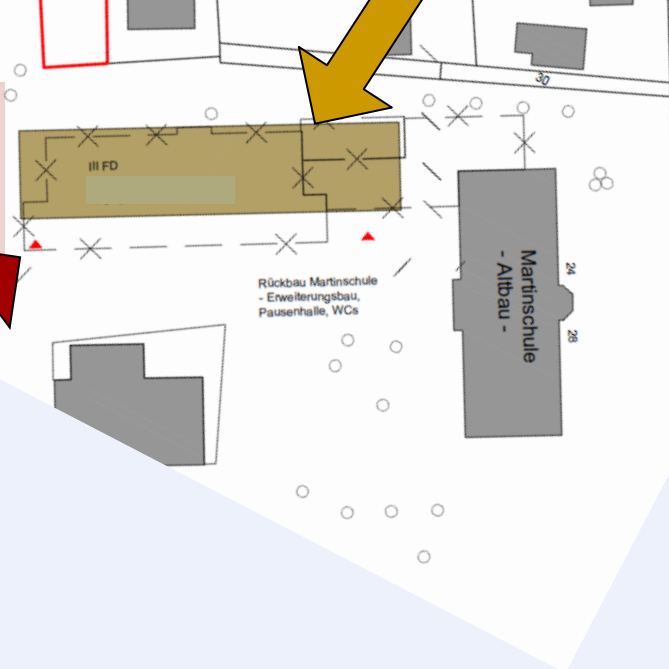
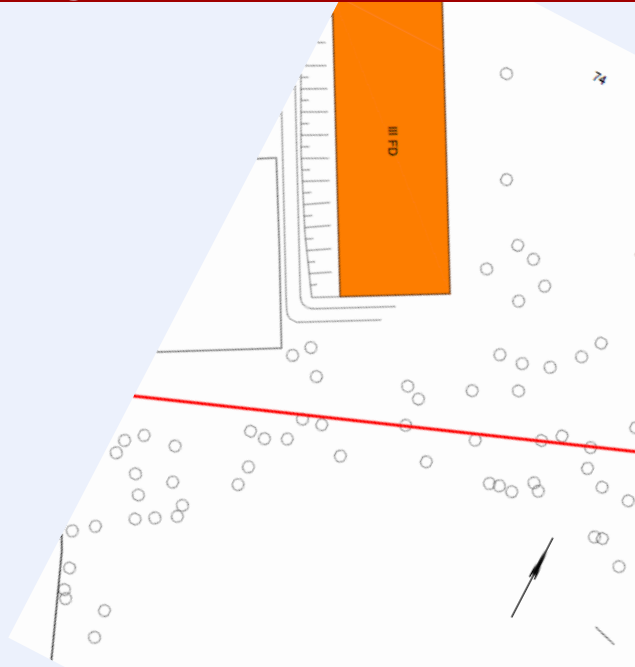
Projekt Holzmodul-Schulgebäude, Am Gymnasium 24

Stadt Kempen

Neubau in Modulbauweise



Abbruch Bestandsgebäude
(gestrichelte Linie)

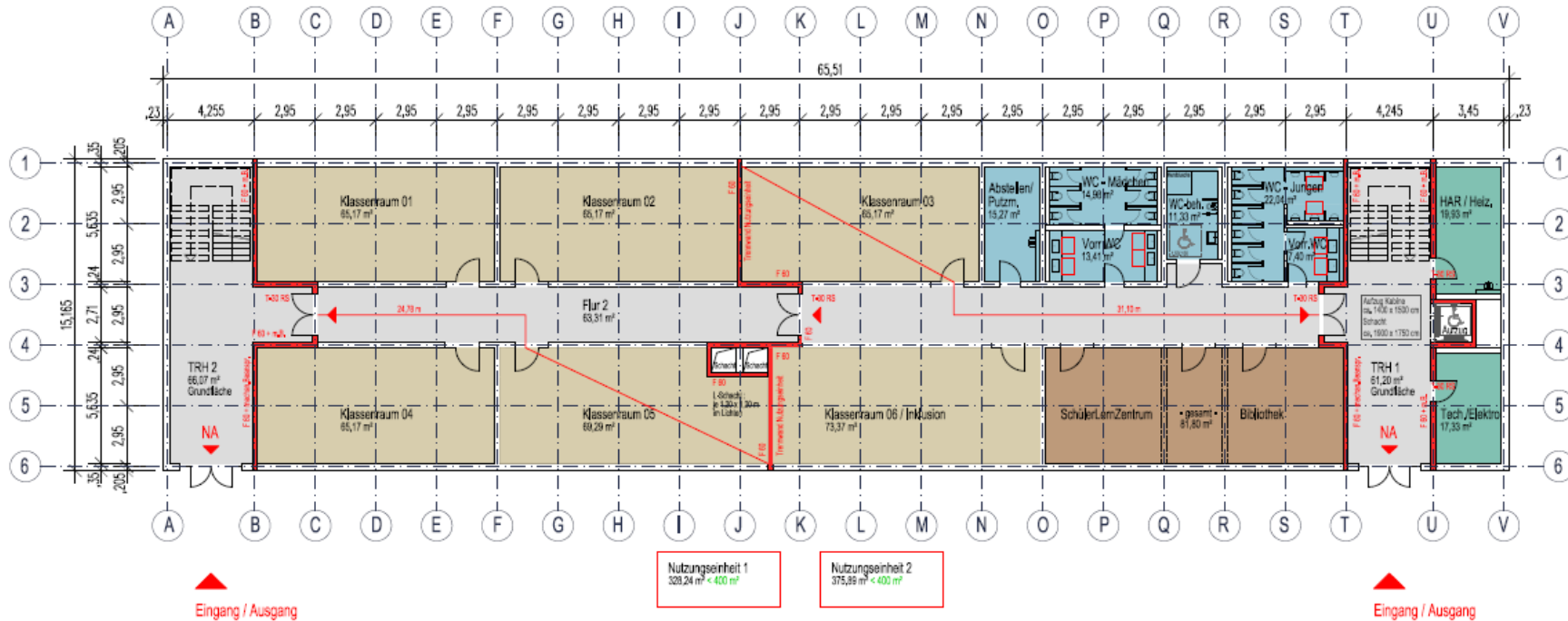


Neubau eines dauerhaften Schulgebäudes für die Gesamtschule in Holzmodulbauweise

- 1) zur vorübergehenden Unterbringung der Oberstufe bis zur abschließenden Sanierung des Altbaus**
- 2) zur dauerhaften Unterbringung von 2 Zügen der Sekundarstufe I (Jahrgänge 9 und 10)**

Projekt Holzmodul-Schulgebäude

Stadt Kempen



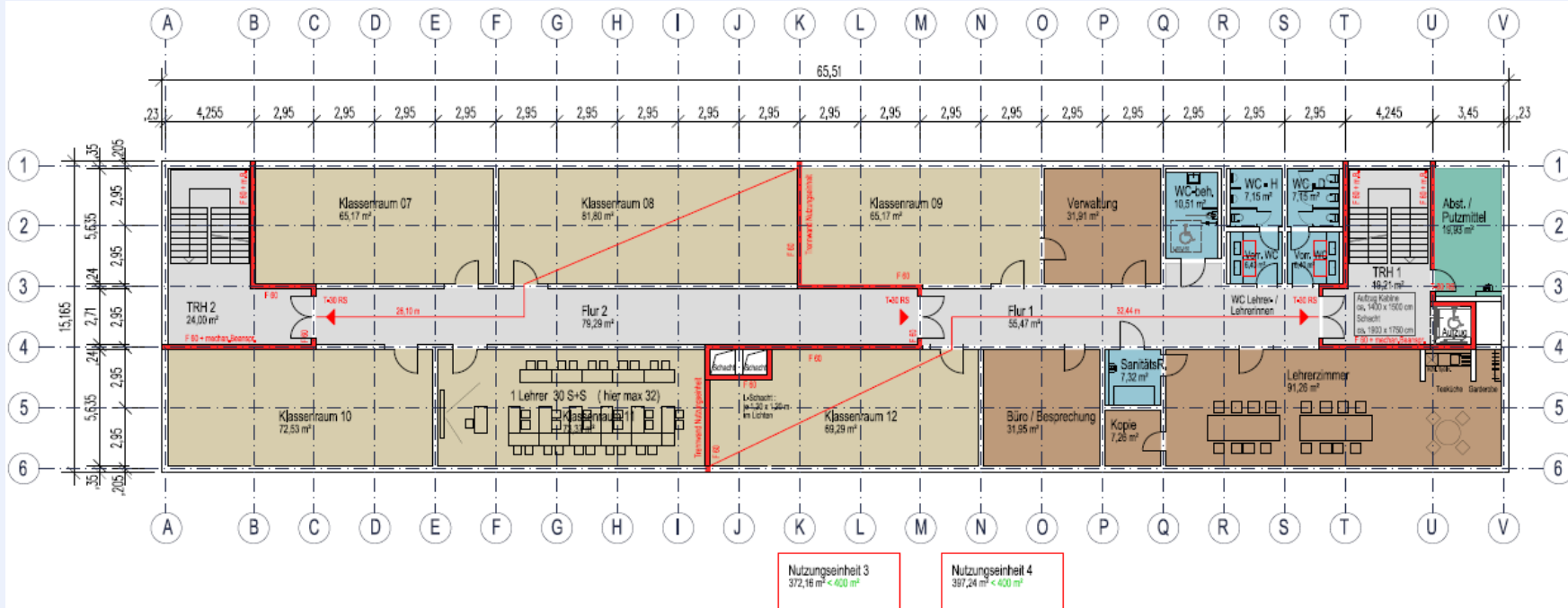
ERDGESCHOSS
M 1:200 . 29.11.2019 - 10.03.2020

STADT KEMPEN
ERRICHTUNG EINER INTERIMSSCHULE

dreika
PLANUNGSGRUPPE

Projekt Holzmodul-Schulgebäude

Stadt Kempen



1. OBERGESCHOSS
M 1:200 . 29.11.2019 - 10.03.2020

STADT KEMPEN
ERRICHTUNG EINER INTERIMSSCHULE



Projekt Holzmodul-Schulgebäude



2. OBERGESCHOSS
M 1:200 . 06.04.2020

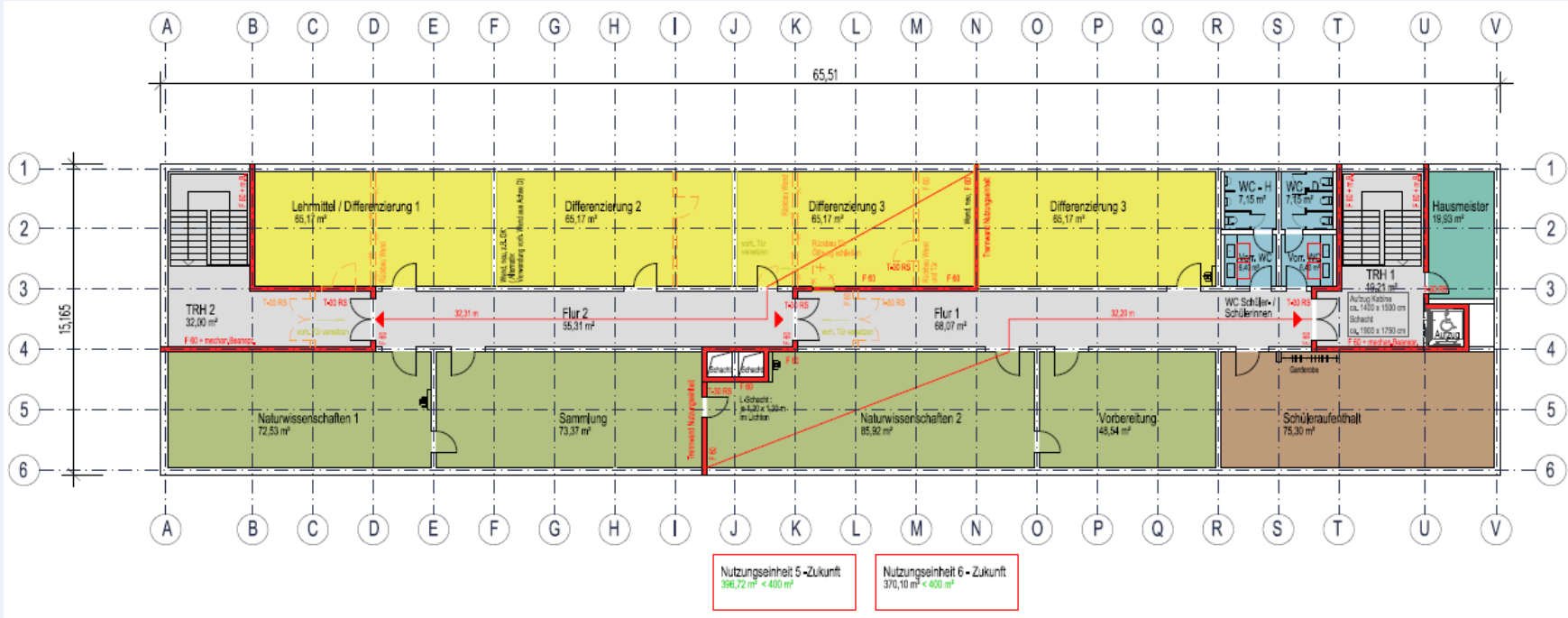
Vorabzug

STADT KEMPEN
ERRICHTUNG EINER INTERIMSSCHULE



Projekt Holzmodul-Schulgebäude

Stadt Kempen



2. OBERGESCHOSS - Flexibilität Zukunft
M 1:200 . 09.01.2020 - 10.03.2020

STADT KEMPEN
ERRICHTUNG EINER INTERIMSSCHULE



Projekt Holzmodul-Schulgebäude

Bestandteil der Vorplanung: Definition der Bauteilqualitäten in einem Raumbuch; hier exemplarisch für einen Klassenraum



Projekt	48019 - Schule in Modulbauweise - Stadt Kempen		
Raumbezeichnung	Klassenraum 01	Datum erstellt	04.10.2019
		Datum geändert	10.02.2020
Geschoss	EG	Raum-Nr.	
		Raum-Nr. Bauantrag	
Fläche	ca. 65,17 m ²	Rohbau-Raumhöhe	ca. 3,15 m
Umfang	ca. 34,39 m	lichte Raumhöhe (OKFF-UKDecke)	ca. 3,00 m
Ausbau			
1 Boden	Linoleum auf Trockenestrichkonstruktion, Design laut Bemusterung		
2 Sockel	Sockelleiste Holz, 60 mm, Farbe: weiss / Alternativ: Holz natur		
3 Wand	Glasvlies-Tapete + Anstrich seidenmatt (abwaschbar)		
4 Decke	Abhangdecke als Rasterdecke mit sichtbarer Tragkonstruktion, Mineralplatte 625 x 625 x 15 mm, OWAkustik		
5 Türen	Röhrenspan, ca. 40 mm Stärke, HPL-Beschicht, Farbe: RAL xxx, 32 dB, mit Glasausschnitt, Altern: 8-Element verglast		
6 Zargen	Stahlzarge, Umfassungszarge, 2-tlg, Farbe: xxx		
7 Türbeschläge	Aluminium-Drückergarnitur / Alternativ: Edelstahl		
8 Fenster	Kunststofffenster Profil, Farbe: RAL: xxx, Brüstung festverglast mit abtuzelichernder Verglasung, Öffnungsflügel		
9 Verglasung	Isolierverglasung nach aktueller EnEV, z.B. 1,1 W/m ² K + g-Wert z.B. g = 0,30		
10 Fensterbeschläge	Dreh-Kipp-Beschlag, Kipp vor Dreh, Griff mit Druckknopf abschließbar		
11 Fensterbänke <small>Innen</small>	ohne		
12 Fensterbänke <small>Außen</small>	Aluminium, RAL analog Profilfarbe Aluminiumtüren		
13 Sonnenschutz	Horiz. Aussenjalousette aus Alu, Farbe: RAL xxx, Inkl. E-Antrieb, Windwächter und Schalter / Gruppenschaltung		
14 Verdunkelung	Horiz. Aussenjalousette aus Alu, Farbe: RAL xxx, Inkl. E-Antrieb, Windwächter und Schalter / Gruppenschaltung je Raum bzw. je K		
15 Vorhänge			
16 Beschilderung	Bauherr		
Heizung			
17 Heizungsrohre	Vor- und Rücklaufleitung Edelstahl "auf Putz", in weißem Kunststoff Fußleistenkanal		
18 Heizkörper	Warmwasser-Flachheizkörper als Heizplatte oder Röhrenheizkörper, Farbe: weiß		
19 Dämmung			
Lüftung			
20 Lüftungsleitungen	zentrale Lüftung ohne Einzelraumsteuerung, Lüftmenge 775 m ³ /h (25 m ³ /P) und unterstützende Fensterlüftung		
21 Luftauslässe	als Hybridlüftung, Luftverteilung über Wickelfalzrohr mit Düsen zur Luftverteilung (Düsenrohr)		
22 Dämmung	keine		
Sanitär			
23 Rohrleitungen	keine Sanitärinstallation		
24 Dämmung			
25 Objekte			
26 Armaturen			
Elektro			
27 Installation (uP, aP)	uP	34 ableitf. Boden	41 BMA
28 Kabeltrasse		35 Telefon	42 NEA-Versorgung
29 Brüstungskanal	senkr. neben Tafel	36 Schwesterruf	43 USV-Versorgung
30 Leuchten	Lichtbänder abgependelt	37 Bel.-Stärke (Lux)	300 / Tafelbereich 500
31 Schalter	Lichtband einzeln	38 Bettenschiene	44 Notbeleuchtung
32 Steckdosen	6 - 230V+ 4 x EDV - 230V	39 Festanschlüsse	45 Anwendergr. VDE
33 TV-Anschluß		40 IT-Anschlüsse	3 x 2 LAN + 2 HDMI
			46 Jalousiesteuerung
			47 ELA
			RM-Sirene
			Lautsprecher
Sonstiges			
Hinweis Fenster	Fenster: Alternativ: Holz-Alu-Verbundfenster - Mehrkosten !		
Türen	Fingerklemmschutz		
Bauherr	Einrichtung : Tische, Stühle, Tafel etc., Abfallbehälter, Garderobenhaken oder -leiste, etc. Whiteboard + Beamer, Smartboard		
Elektro	Lichtsteuerung: Präsenzmelder ?, tageslichtabhängige Lichtsteuerung ? WLAN-Punkte ? Beamer ? erford. Bemusterung: Elektroinstallation: Leuchten, Schalterprogramm etc.		

Projekt Holzmodul-Schulgebäude

Raumbuch;
exemplarisch für die
Bibliothek



Projekt	48019 - Schule in Modulbauweise - Stadt Kempen			
Raumbezeichnung	Bibliothek/Mediathek - Selbstlernzentrum	Datum erstellt	04.10.2019	
		Datum geändert	07.04.2020	
Geschoss	EG	Raum-Nr.		
		Raum-Nr. Bauantrag		
Fläche	ca. 81,80 m ²	Rohbau-Raumhöhe	ca. 3,15 m	
Umfang	ca. 40,29 m	lichte Raumhöhe (OFF-URBEWA)	ca. 3,00 m	
Ausbau				
1 Boden	Linoleum mit PUR Beschichtung auf Trockenestrichkonstruktion, Design laut Bemusterung Die Farbgebung ist auf das Barrierefreikonzept (Inklusion) abzustimmen (unterschiedliche Farbgebung pro Etage).			
2 Sockel	Sockelleiste Holz, H=ca. 85mm, Farbe: gemäß Muster Hochbaumt, Buche oder Birke Multiplex, Stärke 15mm, mit Edelstahlschrauben verschraubt, Vorderkante gerundet, R=ca. 5mm, am Übergang zum Bodenbelag und der Auflagefläche zur Wand 5/5 mm gefalzt (Fuge zur Wand und zum Boden mit geeignetem Material versiegeln).			
3 Wand	Glasvlies-Tapete + Anstrich seidenmatt (abwischbar)			
4 Decke	Abhängecke als Rasterdecke mit sichtbarer Tragkonstruktion, Mineralplatte 625 x 625 x 15 mm, Rockfon BLANCA oder gleichwertig bezüglich der akustischen Eigenschaften.			
5 Türen	Röhrenspan, ca. 40 mm Stärke, HPL-Beschicht, Farbe: unter Berücksichtigung Inklusion ggf. pro Etage unterschiedliche Farbgebung nach Bemusterung, 32 d3, mit Glasausschnitt, Alum-S-Element vergl.			
6 Zargen	Stahlzarge, Umfassungszarge, 2-tg, Farbe: unter Berücksichtigung Inklusion pro Etage unterschiedliche Farbgebung			
7 Türbeschläge	Aluminium-Drückergarnitur / Alternativ: Edelstahlrücken gekröpft			
8 Fenster	Kunststofffenster-Profil, Holz-Alu-Verbundfenster, Alternat. Kunststoff Farbe: nach Bemusterung und Farbkonzept, (Farbe pro Etage)			
9 Verglasung	Brüstung festverglast mit absturzsichernder Verglasung, Öffnungsflügel, innenseitig VSG oder ESG-Verglasung Isolierverglasung nach aktueller EnEV, z.B. 1,1 W/m ² K + g-Wert z.B. g = 0,30			
0 Fensterbeschläge	Dreh-Kipp-Beschlag, Kipp vor Dreh, Griff mit Druckknopf abschließbar			
1 Fensterbänke Innen	ohne			
2 Fensterbänke Außen	Aluminium, RAL analog Profilarbe Aluminiumtüren			
3 Sonnenschutz	Horiz. Aussenjalousette aus Alu, Farbe: Nach Farbkonzept, inkl. E-Antrieb, Windwächter und Schalter / Gruppenschaltung je Raum; Alt. Sonnenschutz mit Verdunkelungsfunktion (z.B. Roma- Typ s-onro)			
4 Verdunkelung	Ggf. in Sonnenschutzelemente integriert, s.o., Gruppenschaltung je Raum bzw. je Klasse			
5 Vorhänge				
6 Beschilderung	Bauherr			
Heizung				
7 Heizungsrohre	Vor- und Rücklaufleitung Edelstahl "auf Putz", in weißem Kunststoff Fußleistenkanal			
8 Heizkörper	Warmwasser-Flachheizkörper als Heizplatte oder Röhrenheizkörper, Farbe: weiß			
9 Dämmung				
Lüftung				
0 Lüftungsleitungen	Fensterlüftung			
1 Luftauslässe				
2 Dämmung	keine			
Sanitär				
3 Rohrleitungen	keine Sanitärinstallation			
4 Dämmung				
5 Objekte				
5 Armaturen				
Elektro				
7 Installation (uP, aP)	uP	34 ableitf. Boden	41 BMA	RM+Sirene
8 Kabeltrasse		35 Telefon	42 NEA-Versorgung	
9 Brüstungskanal	x	36 Schwesternruf	43 USV-Versorgung	
Leuchten	Lichtbänder abgependelt	37 Bel-Stark (Lux)	500	44 Notbeleuchtung
Schalter	Lichtband einz., raumw.	38 Betenschiene		45 Anwendergr. VDE
Steckdosen	6 - 230V + 4 x EDV - 230V	39 Festanschlüsse		46 Jalousiesteuerung raumweise
TV-Anschluß		40 IT-Anschlüsse	6 LAN + 1 HDMI	47 ELA Lautsprecher
Sonstiges				
Hinweis Fenster	Fenster: Alternativ: Holz-Alu-Verbundfenster - Mehrkosten !			
Türen	Fingerklemmschutz			
	Türen mit und ohne Seitenteil (siehe Grundriss)			
Wände	Anschluss für mögliche Zwischenwände vorrichten, incl. Elektro-Installation			
Bauherr	Einrichtung : Tische, Stühle, Abfallbehälter, Garderobenhaken oder -leiste, etc.			
	Präsentationstechnik, Laptop-Ausstattung, teilweise stationäre Computer			
Elektro	Lichtsteuerung: Präsenzmelder ?, agesichtabhängige Lichtsteuerung ? 2 LAN-Doppel., 1 x LAN (f. WLAN), 1 x LAN Alarm, ,erford. Bemusterung: Elektroinstallation: Leuchten, Schalterprogramm etc.			

Projekt Holzmodul-Schulgebäude



Leitgedanke für die Gestaltung:
Werkstoff HOLZ, sichtbar, unbehandelt,
Farbe und Oberfläche - Veränderung z.B.durch Bewitterung

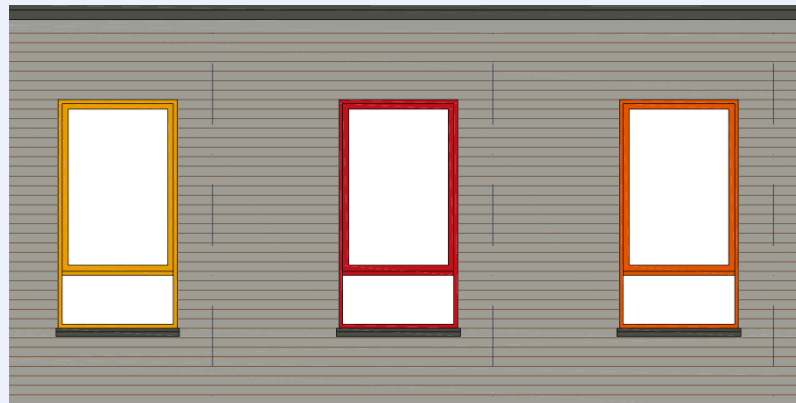


Projekt Holzmodul-Schulgebäude

Gestaltung/Prägnanz/Wiedererkennung
durch gezielte Farbigkeit der Fenster-Fassadenbauteile

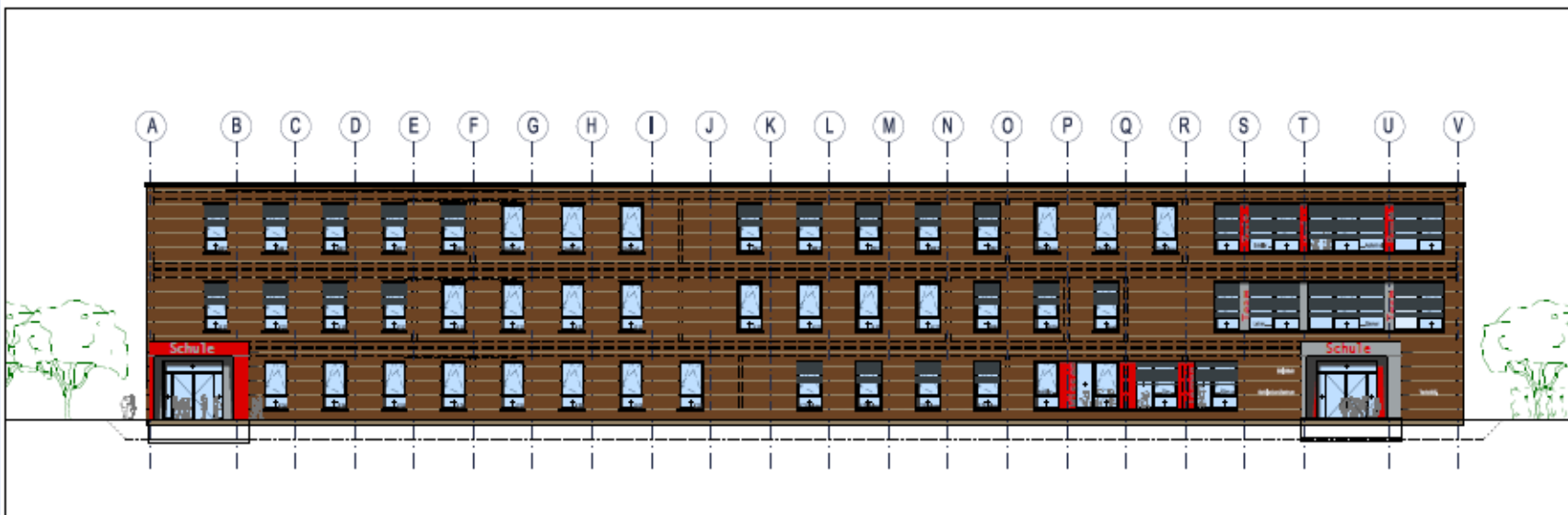


Wirkung von Holz und Farbigkeit



Projekt Holzmodul-Schulgebäude

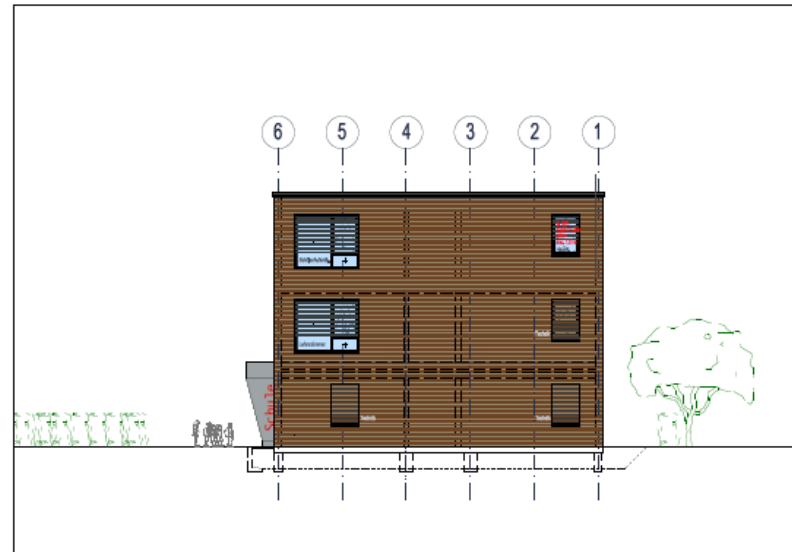
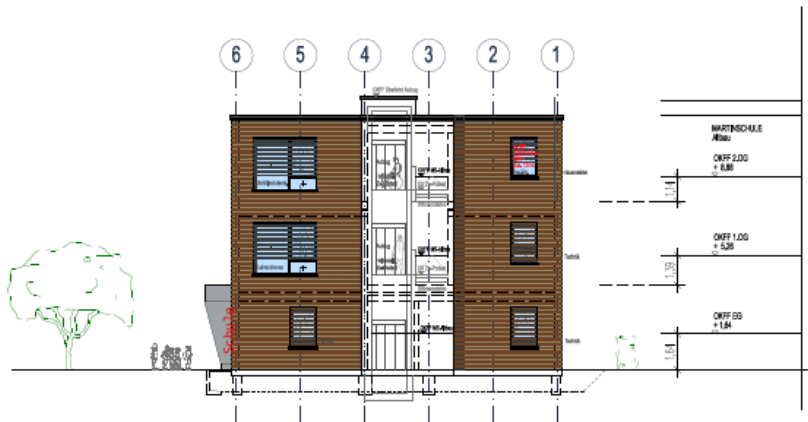
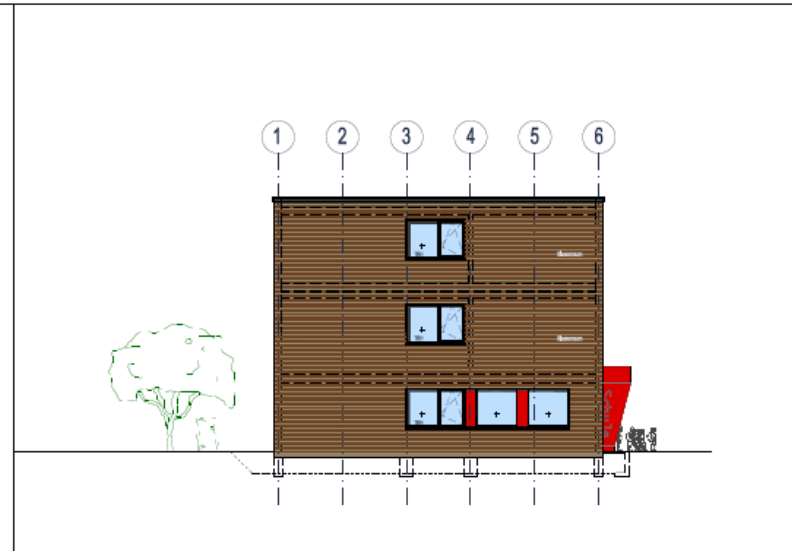
Entwurf Nord-Ansicht und Süd-Ansicht
mit exemplarischer Darstellung
einzelner, farbiger Fassaden-Details



Projekt Holzmodul-Schulgebäude



Motiv
Klassen-
raumtür



Ansichten Stirnseiten - incl. Übergang
M 1:200 . 27.03.2020

Ansichten V 4.2 STADT KEMPEN
SCHULE IN HOLZ-MODULBAUWEISE

